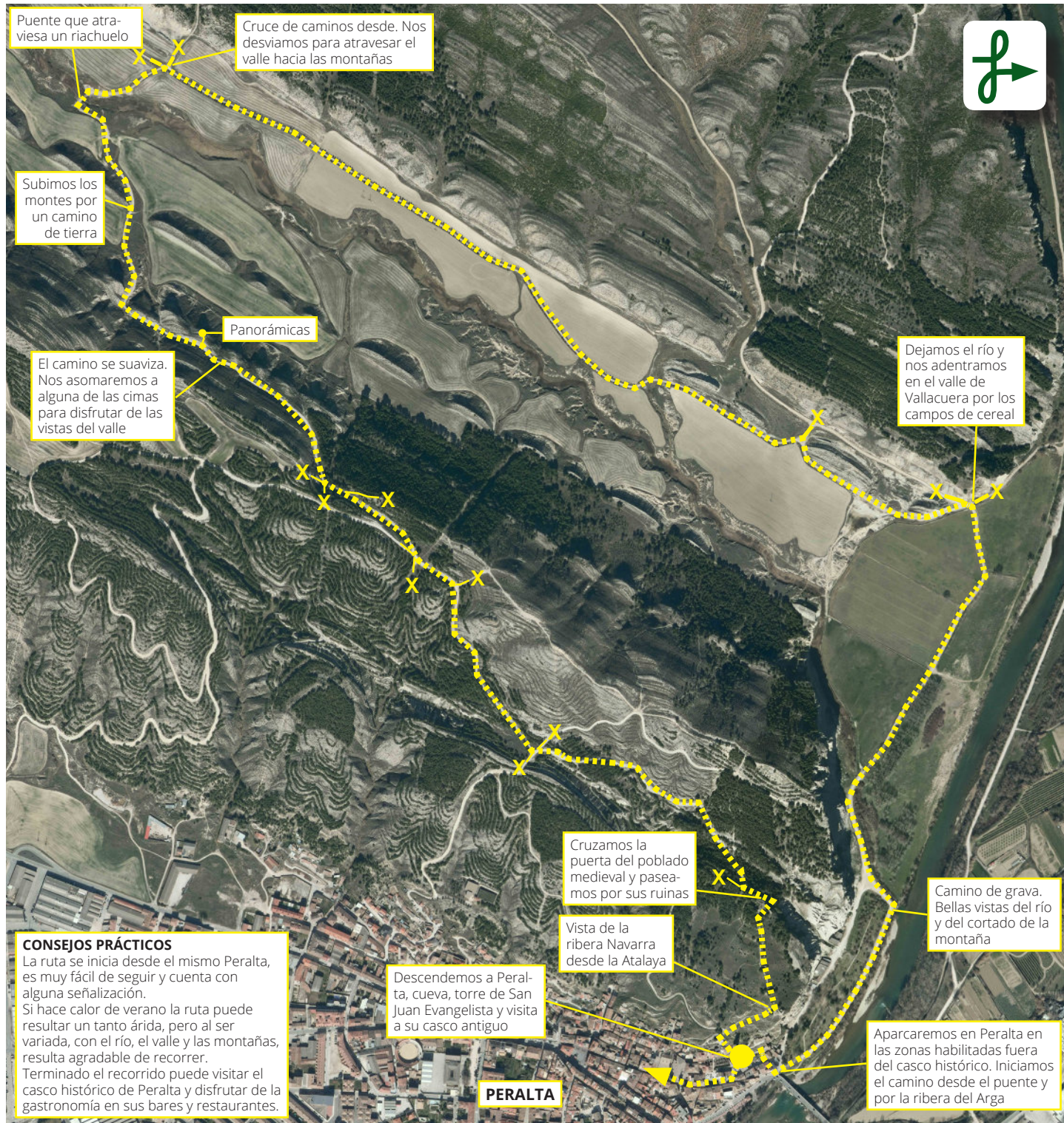




PERALTA - EL RÍO ARGA, MONTES Y ANTIGUAS RUINAS

(D: 6,7 Km - circular)

Un agradable paseo circular desde la localidad de Peralta que recorre en su primer tramo la ribera del Arga acompañados por un escarpado barranco para después adentrarnos en el valle de Vallacuera y subir a las montañas con sus amplias panorámicas. Disfrutaremos de las vistas de la curiosa sucesión de pequeñas montañas, una detrás de otra, recorriendo el valle. De regreso a Peralta visitaremos las ruinas de lo que fue el antiguo poblado medieval y un pequeño pero estratégico puesto militar, la atalaya. Ya en la localidad pasaremos junto a una cueva de colorida fachada y a la elegante y solitaria torre de lo que fue el templo gótico renacentista de San Juan Evangelista.



CONSEJOS PRÁCTICOS

La ruta se inicia desde el mismo Peralta, es muy fácil de seguir y cuenta con alguna señalización. Si hace calor de verano la ruta puede resultar un tanto árida, pero al ser variada, con el río, el valle y las montañas, resulta agradable de recorrer. Terminado el recorrido puede visitar el casco histórico de Peralta y disfrutar de la gastronomía en sus bares y restaurantes.