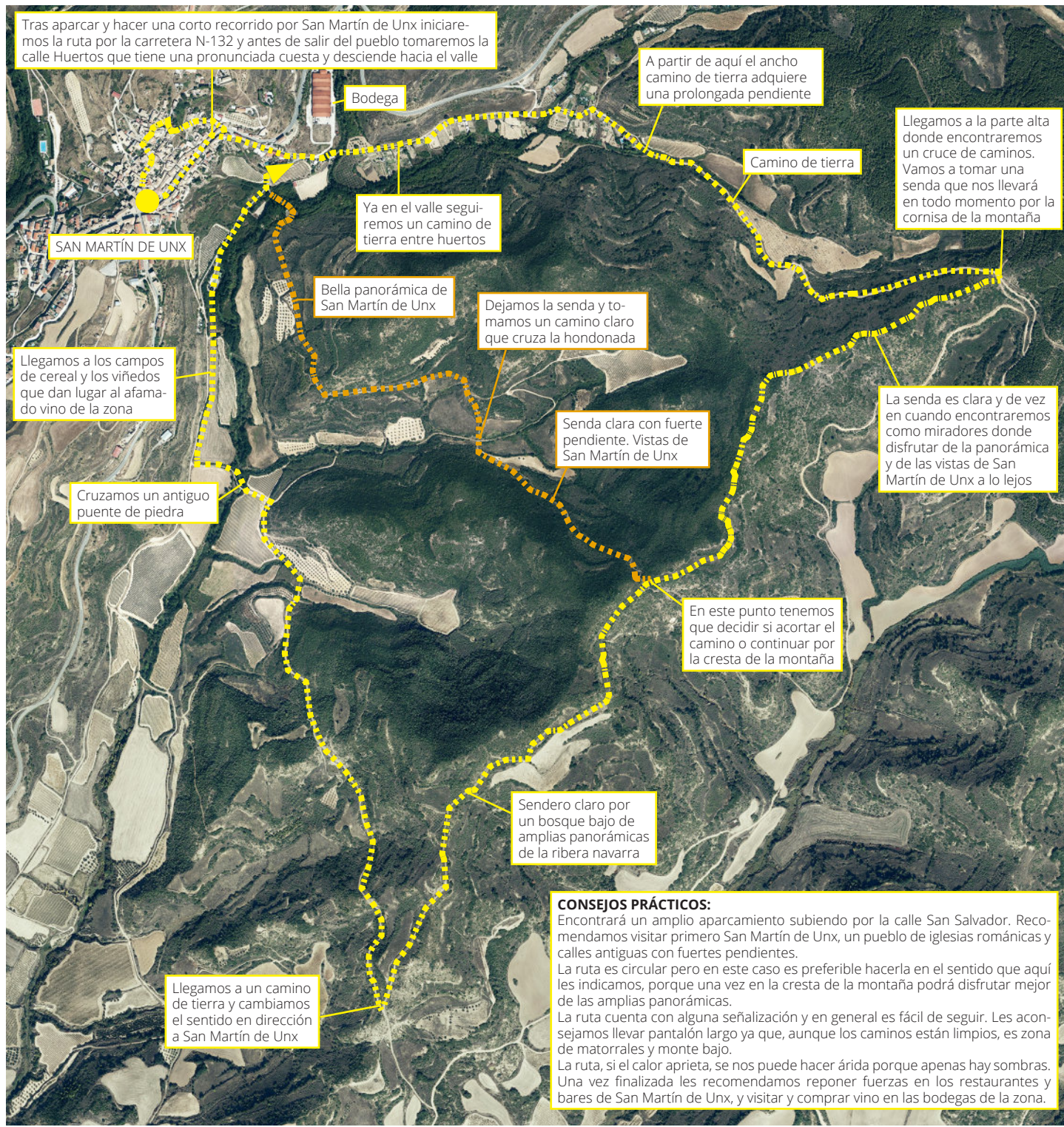




SAN MARTÍN DE UNX, LAS AMPLIAS PANORÁMICAS

(D: 8,2 Km - circular)

San Martín de Unx es un pueblo de estrechas y empinadas calles que cuenta con unas iglesias de un exquisito estilo románico y que es también lo que podríamos llamar un "pueblo silueta", la que contemplaremos si seguimos la ruta que aquí les presentamos. Las vistas de San Martín de Unx y la amplia panorámica de la ribera navarra desde las cumbres son el principal atractivo de estas sendas. El paisaje es mediterráneo, un bosque bajo en el que encontraremos carrasca, romero, tomillo, enebro, sabina... y una fauna diversa. Y en el valle los viñedos que dan el fruto con el que se elabora el rosado, vino por excelencia de las bodegas de la zona.



Tras aparcar y hacer un corto recorrido por San Martín de Unx iniciaremos la ruta por la carretera N-132 y antes de salir del pueblo tomaremos la calle Huertos que tiene una pronunciada cuesta y desciende hacia el valle

A partir de aquí el ancho camino de tierra adquiere una prolongada pendiente

Llegamos a la parte alta donde encontraremos un cruce de caminos. Vamos a tomar una senda que nos llevará en todo momento por la cornisa de la montaña

Ya en el valle seguiremos un camino de tierra entre huertos

Bella panorámica de San Martín de Unx

Dejamos la senda y tomamos un camino claro que cruza la hondonada

Llegamos a los campos de cereal y los viñedos que dan lugar al afamado vino de la zona

Senda clara con fuerte pendiente. Vistas de San Martín de Unx

La senda es clara y de vez en cuando encontraremos como miradores donde disfrutar de la panorámica y de las vistas de San Martín de Unx a lo lejos

Cruzamos un antiguo puente de piedra

En este punto tenemos que decidir si acortar el camino o continuar por la cresta de la montaña

Sendero claro por un bosque bajo de amplias panorámicas de la ribera navarra

Llegamos a un camino de tierra y cambiamos el sentido en dirección a San Martín de Unx

CONSEJOS PRÁCTICOS:
 Encontrará un amplio aparcamiento subiendo por la calle San Salvador. Recomendamos visitar primero San Martín de Unx, un pueblo de iglesias románicas y calles antiguas con fuertes pendientes.
 La ruta es circular pero en este caso es preferible hacerla en el sentido que aquí les indicamos, porque una vez en la cresta de la montaña podrá disfrutar mejor de las amplias panorámicas.
 La ruta cuenta con alguna señalización y en general es fácil de seguir. Les aconsejamos llevar pantalón largo ya que, aunque los caminos están limpios, es zona de matorrales y monte bajo.
 La ruta, si el calor aprieta, se nos puede hacer árida porque apenas hay sombras. Una vez finalizada les recomendamos reponer fuerzas en los restaurantes y bares de San Martín de Unx, y visitar y comprar vino en las bodegas de la zona.