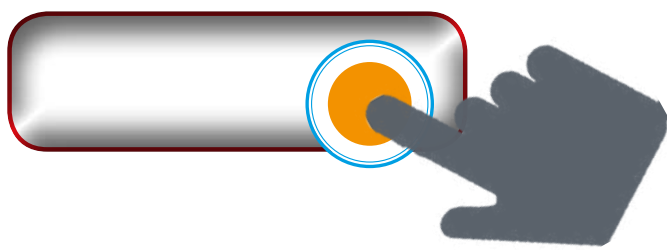


AYUNTAMIENTO MARCILLA



Descárgate el PDF INTERACTIVO



Descárgate el cartel en el móvil y pincha en los botones y las localizaciones para obtener toda la información.

MARCILLA

TRACK RUTAS Google Maps

RESTAURANTES

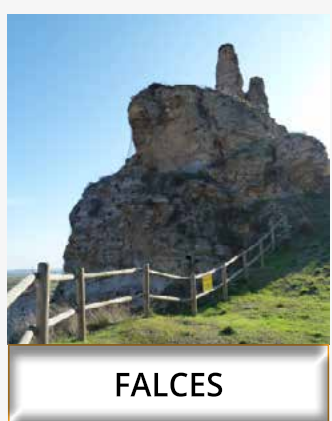
ALOJAMIENTOS

SERVICIOS

FIESTAS DE MARCILLA

FERIA DEL CABALLO

XTREME MARCILLA



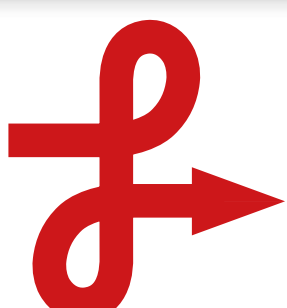
SENDERISMO

MONUMENTOS

MÁS INFORMACIÓN ALREDEOROS RUTAS

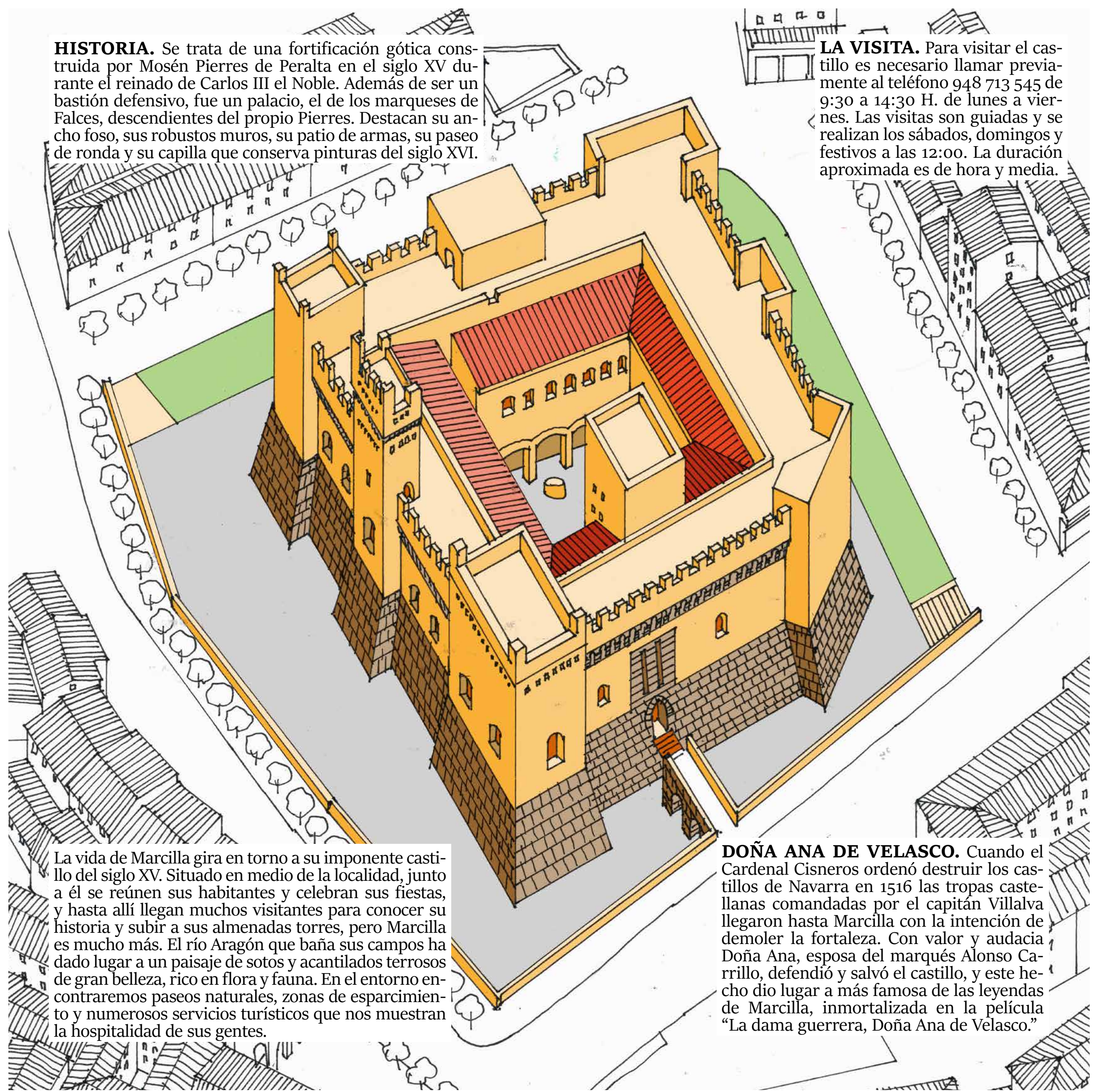
TUDELA Y BARDENA NEGRA

OLITE Y BARDENA BLANCA



El turismo fácil
Turismo erraza

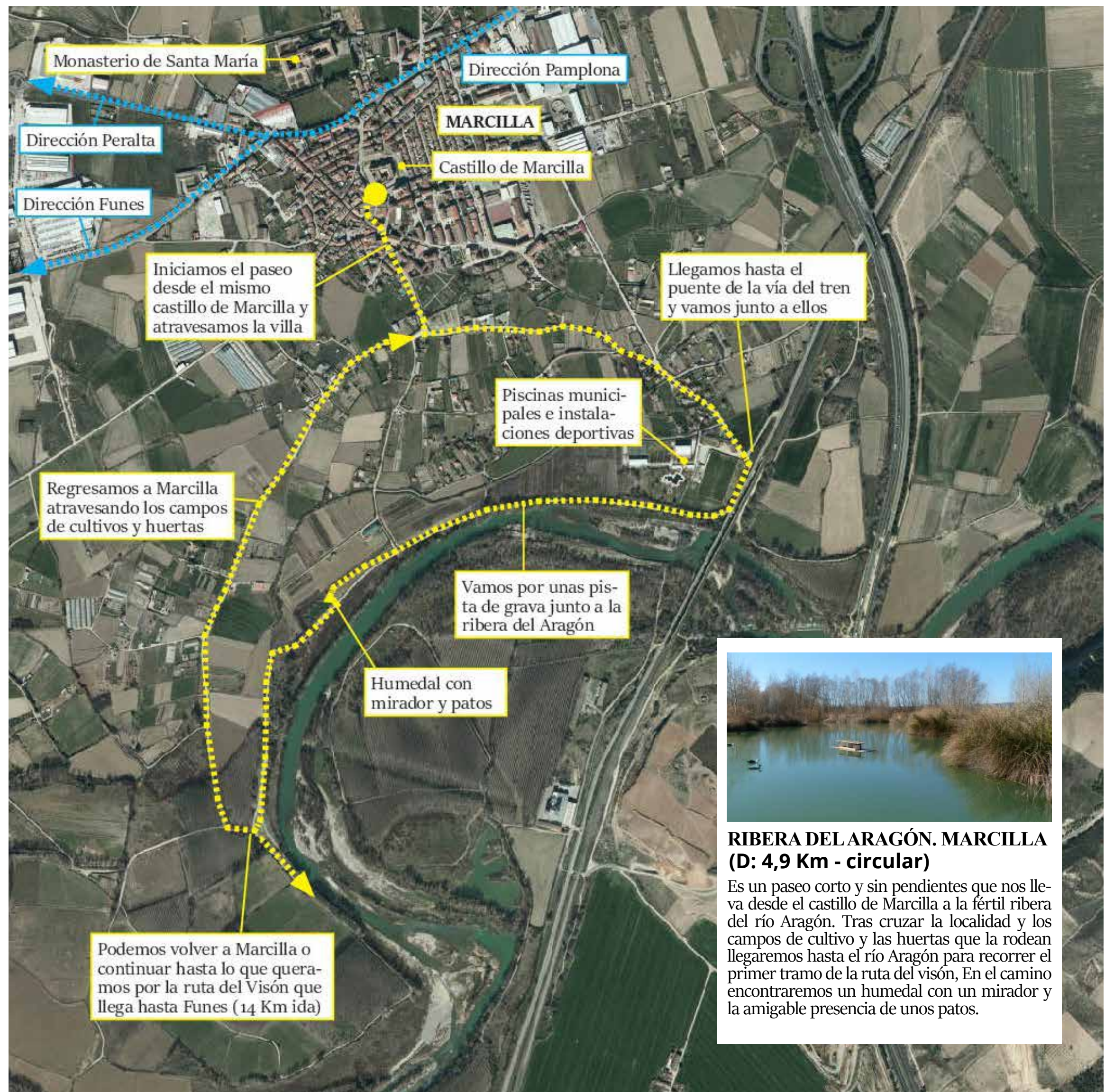
HISTORIA. Se trata de una fortificación gótica construida por Mosén Pierres de Peralta en el siglo XV durante el reinado de Carlos III el Noble. Además de ser un bastión defensivo, fue un palacio, el de los marqueses de Falces, descendientes del propio Pierres. Destacan su ancho foso, sus robustos muros, su patio de armas, su paseo de ronda y su capilla que conserva pinturas del siglo XVI.



LA VISITA. Para visitar el castillo es necesario llamar previamente al teléfono 948 713 545 de 9:30 a 14:30 H. de lunes a viernes. Las visitas son guiadas y se realizan los sábados, domingos y festivos a las 12:00. La duración aproximada es de hora y media.

La vida de Marcilla gira en torno a su imponente castillo del siglo XV. Situado en medio de la localidad, junto a él se reúnen sus habitantes y celebran sus fiestas, y hasta allí llegan muchos visitantes para conocer su historia y subir a sus almenadas torres, pero Marcilla es mucho más. El río Aragón que baña sus campos ha dado lugar a un paisaje de sotos y acantilados terrosos de gran belleza, rico en flora y fauna. En el entorno encontraremos paseos naturales, zonas de esparcimiento y numerosos servicios turísticos que nos muestran la hospitalidad de sus gentes.

DOÑA ANA DE VELASCO. Cuando el Cardenal Cisneros ordenó destruir los castillos de Navarra en 1516 las tropas castellanas comandadas por el capitán Villalva llegaron hasta Marcilla con la intención de demoler la fortaleza. Con valor y audacia Doña Ana, esposa del marqués Alonso Carrillo, defendió y salvó el castillo, y este hecho dio lugar a más famosa de las leyendas de Marcilla, inmortalizada en la película "La dama guerrera, Doña Ana de Velasco."



RIBERA DEL ARAGÓN. MARCILLA (D: 4,9 Km - circular)

Es un paseo corto y sin pendientes que nos lleva desde el castillo de Marcilla a la fértil ribera del río Aragón. Tras cruzar la localidad y los campos de cultivo y las huertas que la rodean llegaremos hasta el río Aragón para recorrer el primer tramo de la ruta del visón. En el camino encontraremos un humedal con un mirador y la amigable presencia de unos patos.



MARCILLA
4,9 Km (circular)



MARCILLA - FUNES
13 Km (solo ida)



PERALTA - FALCES
6,4 Km (solo ida)



PEÑALÉN
9,5 Km (circular)